

参加・相談無料

## 中小企業を弁護士が応援します！

～2022年4月全ての企業にパワハラ防止措置が義務化！～

中小企業の経営者・管理者等のための  
ハラスメントの内容と防止対策・措置の解説セミナー

&

弁護士  
による

ひまわりほっと法律相談会

主催 京都府中小企業団体中央会  
京都弁護士協同組合  
京都弁護士会・日本弁護士連合会

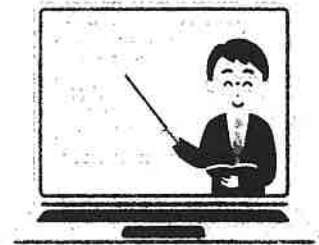
2022年4月からパワーハラスメント防止措置が全企業に義務化されました。職場の様々なハラスメントは、働く人が能力を十分に発揮することの妨げになることはもちろん、職場秩序の乱れや貴重な人材の損失につながり、社会的評価にも悪影響を与えかねない大きな問題であり、その防止措置を講じる必要があります。

本法律セミナーは、弁護士である講師が、パワーハラスメントをはじめとする様々なハラスメントについて、どのような場合にハラスメントにあたるのかを具体的に解説するとともに、ハラスメント防止のために経営者・管理者等が講ずべき対策・措置のポイントをお伝えします。

また、同時開催で、企業経営全般の法的課題について弁護士が相談に応じる「ひまわりほっと法律相談会」（リアル面談による相談のみ）を実施します。

セミナー参加・相談ともに無料ですので、是非ご参加ください。

- 開催日時 2022年7月20日（水）13：30～16：00
- 開催場所 京都経済センター 3階 会議室3-F  
（京都市下京区四条通室町東入函谷鉾町78番地）
- 内 容 (1) 法律セミナー（13：30～15：00）



（ウェブ会議「Zoom」でも実施）

テーマ：～2022年4月全ての企業にパワハラ防止措置が義務化！～

中小企業の経営者・管理者等のための

ハラスメントの内容と防止対策・措置の解説セミナー

講師：京都弁護士会 弁護士 上辻 直章氏

(2) ひまわりほっと法律相談会（15：00～16：00）

（リアル面談のみ/対象：中小企業者 定員10名）

※事前予約制・相談時間30分/名

### ■申込方法

お申込みは裏面の「参加申込書」にて、来る7月13日（水）までに、FAXにてお申込みください。ウェブ会議（Zoom）での参加を申込の方には、別途、会議ID、パスワードをご案内いたします。ひまわりほっと法律相談会を申込された方には、別途、会場や開始時間をご案内いたします。

■その他 新型コロナウイルスの感染拡大状況により、急遽、予定の内容で開催できない場合があります。

■問合せ先 京都府中小企業団体中央会（担当：細見）TEL 075-708-3701

京都府中小企業団体中央会  
F A X 075-708-3725

法律セミナー&ひまわりほっと法律相談会 参加申込書

(1) ~2022年4月全ての企業にパワハラ防止措置が義務化!~  
中小企業の経営者・管理者等のためのハラスメントの内容と防止対策・措置の解説セミナー

会場 ・ ウェブ(Zoom) でセミナー参加を希望します

※いずれかの参加方法に○をご記入ください。

<ご連絡先>

(企業名・団体名) \_\_\_\_\_

(TEL) \_\_\_\_\_ (FAX) \_\_\_\_\_

(E-MAIL) \_\_\_\_\_ ※ウェブ(Zoom)参加はメールアドレス必須

参加者役職名・氏名 (役職名) \_\_\_\_\_ (氏名) \_\_\_\_\_

参加者役職名・氏名 (役職名) \_\_\_\_\_ (氏名) \_\_\_\_\_

\*\*\*\*\*

(2) ひまわりほっと法律相談会

法律相談を希望 します ・ しません

※いずれかに○をご記入ください。

相談を希望される場合、以下の中から相談内容を○で囲んでください。(複数可)

1. 改正民法対応、契約書作成・チェック 2. 取引上の問題 3. 債権回収・管理 4. 人事労務問題 5. 損害賠償・クレーム 6. 事業承継、経営者の終活・事業の清算 7. 事業再生・経営改善 8. 知的財産 9. 個人情報保護 10. その他 ( )

※なお、定員オーバーなどでご希望に添えない場合がございます。予め御了承をお願い申し上げます。

<ご連絡先>※セミナー参加者と異なる場合には以下にご記入をお願いします。

(企業名・団体名) \_\_\_\_\_

TEL: \_\_\_\_\_ FAX: \_\_\_\_\_

役職名・氏名 (役職名) \_\_\_\_\_ (氏名) \_\_\_\_\_

ご記入いただいた内容(個人情報含む)は、本セミナー・相談会に関する参加申込受付、連絡等の他、今後京都府中小企業団体中央会又は京都弁護士会が開催する研修、セミナーのご案内の際に使用させていただきます。